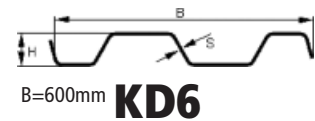
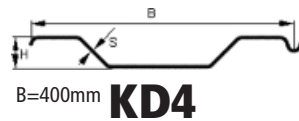
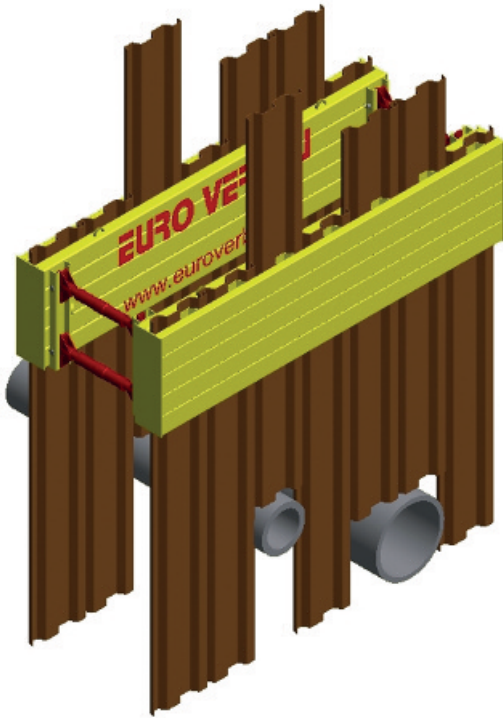


## Boxsysteem Damwandkamer

De damwandkamer is een bekisting gemaakt met spindels en geleidingen. En in deze geleidingen kunnen de damwanden KD4 en/of KD6 worden ingezet.

Dit systeem kan zelfstandig of in combinatie met Boxen, Geleidebalk of Hoekbekistingssystemen worden gebruikt.

Ook in aanwezigheid van kruisende kabels en leidingen kunnen damwandkamers gemakkelijk geïnstalleerd worden.



Technische data voor damwand KD4 en KD6 vindt u op blz. 34 en 35.

↓	Maximale inzetbare diepte is afhankelijk van de gronddruk	
↔	Plaatlengtes	2.00 bis 6.50 m



Grondplaat	Afmetingen L x H1 x D [mm]	Gewicht plaat [kg]	Gewicht Element [kg] Met 4 spindels Type B (98x700)	Buisinleglengte [mm]	Max.gronddruk (TBG) [kN/m <sup>2</sup> ]
KKP ST KD6 CP	4020X1000X305	911	2106	3589	56.1
KKP ST KD6 CPS	4020X1000X305	964	2212	3652**	46.2**
KKP 2040x0600 *	2040x0600	261	590	1740	49.5
KKP 2840x0600 *	2840x0600	358	784	2540	28.5

De buisdooarlaathoogte van dit systeem is afhankelijk van statische omstandigheden (gordingen, sleufdiepte etc.).

\* Met Miniboxspindel Type A. \*\* in het Geleidebalksysteem.

