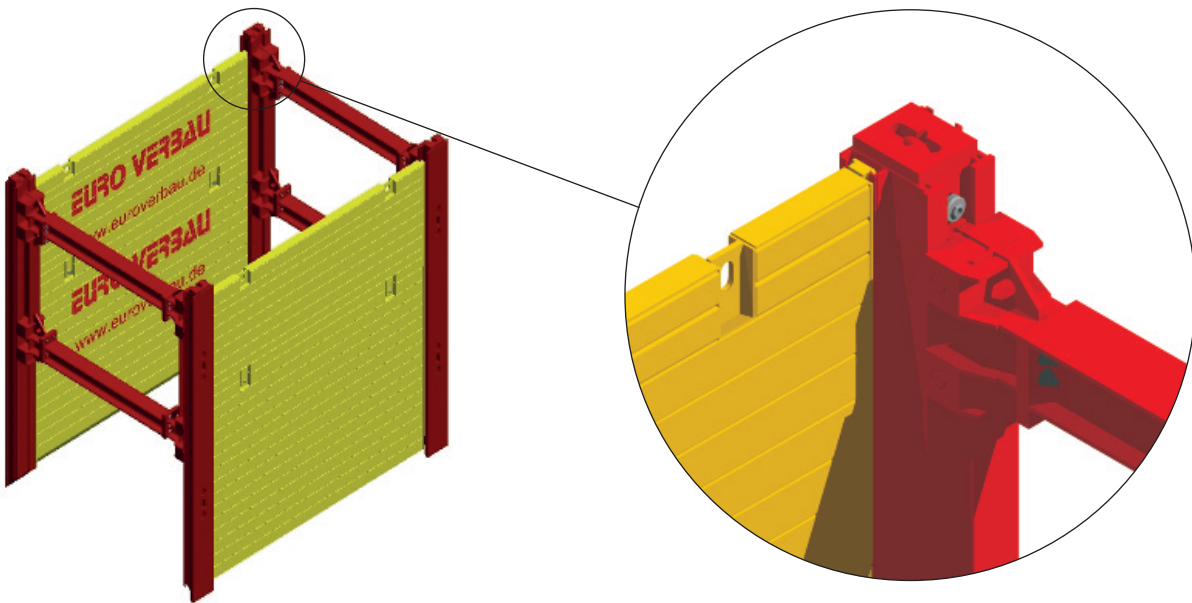


Parallel-Geleidebalksysteem

EURO VERBAU®

 Verbaui-, Ramm- und Tiefbautechnik
 Produktie - Verkoop - Verhuur - Service


De ontwikkeling van het Parallel-bekistingssysteem is het antwoord op de steeds hoger wordende eisen van de systemen, waarbij tegelijkertijd een zettingsarme in- en uitbouw wordt gegarandeerd.

Ter versteviging van het systeem wordt er een gelagerd frame gebruikt. Dit garandeert een volledige parallelgeleiding van de geleide-balken tijdens in-, en uitbouw.



Sommige voordelen:

Bij Parallelbekisting worden de gewone geleideplaten zonder rollen gebruikt. Indien nodig, zijn er versterkte Amerikaanse versies beschikbaar. Het starre frame van het Parallelgeleidebalksysteem kan ingebouwd worden in de onderste positie zo dat het zicht van de kraanmachinist niet wordt belemmerd. In de balk zijn meerdere trekogen voorhanden, zodat de kettingen zonder moeite aangeslagen kunnen worden. Bij de inbouw dient het raam in de onderste positie te staan en bij het bereiken van het diepste punt kan het frame opgetrokken worden tot de gewenste hoogte en worden geborgd.



	Afmetingen L [mm]	Gewicht balk/slede [kg]	Max. buig-moment [kN/m]	Maximale Buisdiameter [mm]
EG PV 4000	4000	488	210.3	1800
Slede	2112 x 260	172	-	-
DG PV 4800	4800	972	694.0	2200
Slede	2510 x 405	336	-	-
DG PV 6000	6000	1225	694.0	-
Slede	2510 x 405	336	-	4000
Slede	3310 x 405	377	-	3000
DFG PV 8000	8000	1930	1102	3000-5000*
Slede	3350 x 420	445	-	-

*Wordt het frame boven de balken wordt uitgetrokken, dan is een statische berekening noodzakelijk.

